

Bewonersvergadering Aquafinproject

Werken Mandellaan - Azalealaan - Ridder Janlaan

Op de agenda:

- Verwelkoming door dhr. Nessim Ben Driss - waarnemend burgemeester
- Algemene toelichting door Aquafin - verontschuldigd
- Toelichting m.b.t. aanvang, fasering van de werken en toegankelijkheid door dhr. Filip Samoy - technische dienst
- Toelichting rond privé-afkoppeling en premies door mevr. Iris Van De Putte - Fluvius (rioolbeheerder)
- Beantwoorden vragen



STAVAZA 'Masterplan Dadizele'



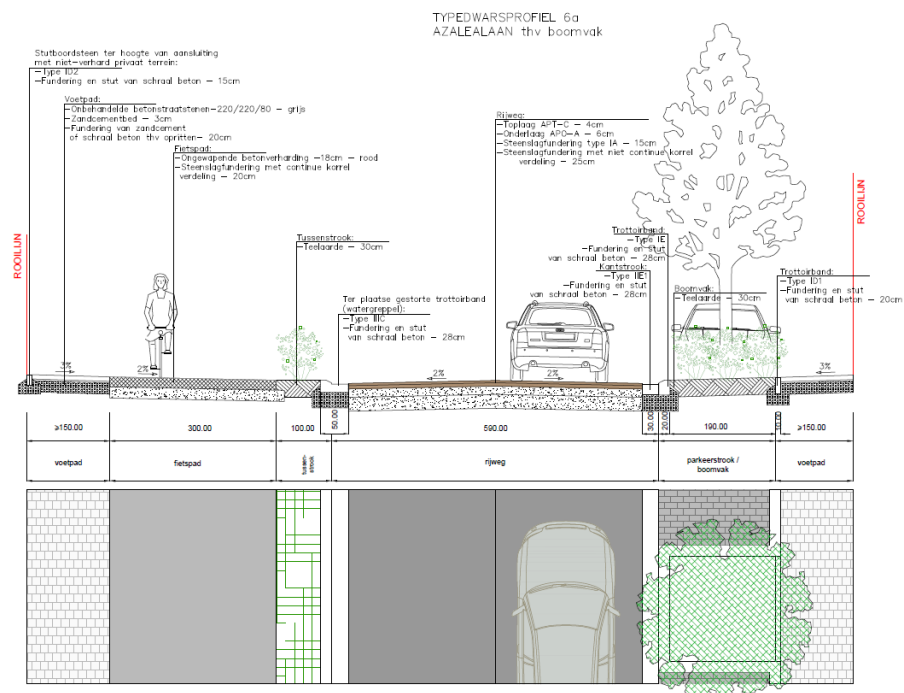
Wie doet wat?

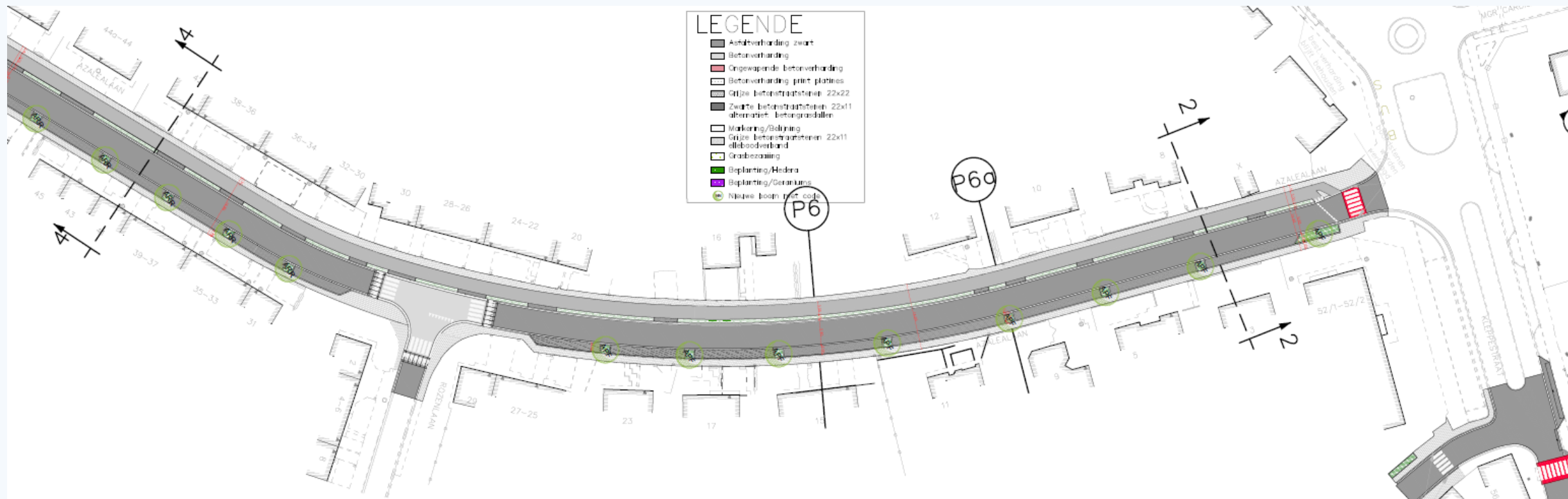
- Aquafin
 - Aanleg afvalriolering
 - Aanleg regenwaterriolering
- Gemeente
 - Verfraaiing wegenis
- Fluvius
 - Begeleiding in de afkoppeling

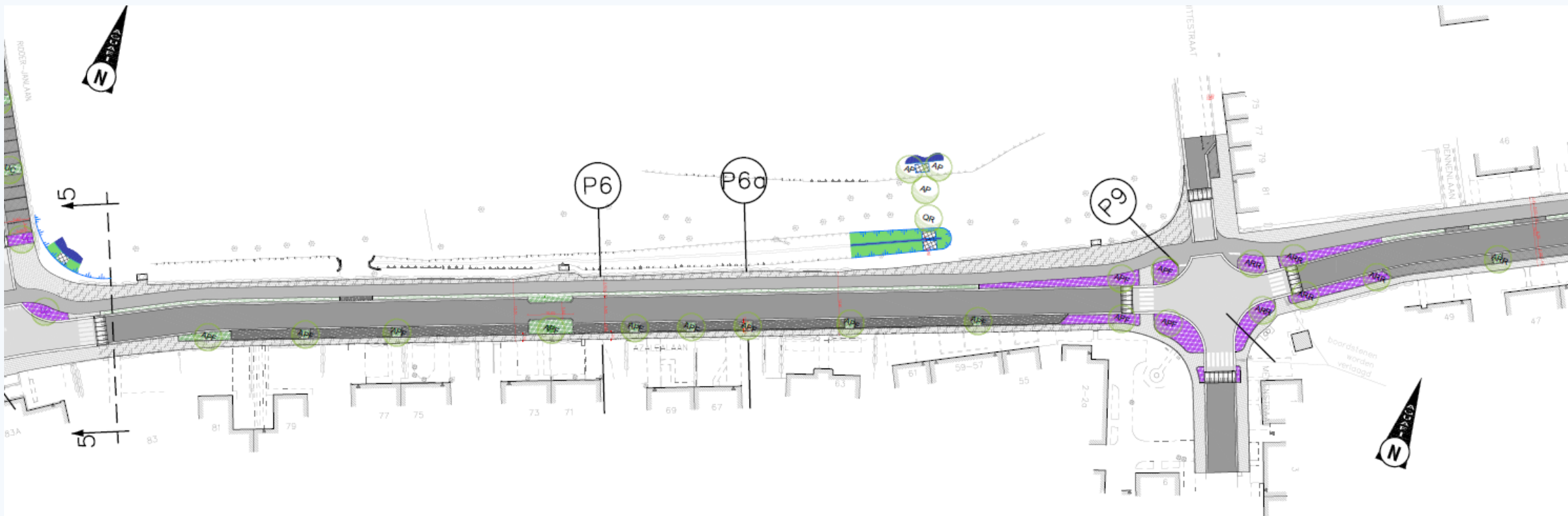


Verfraaiing wegenis

- heraanleg van het voetpad
- aanleg van een dubbelrichtingsfietspad met schrikstrook
- Aanleg van parkeervakken met plantvakken
- Rijweg in asfalt met:
 - Verhoogde kruispunten
 - Poorteffecten









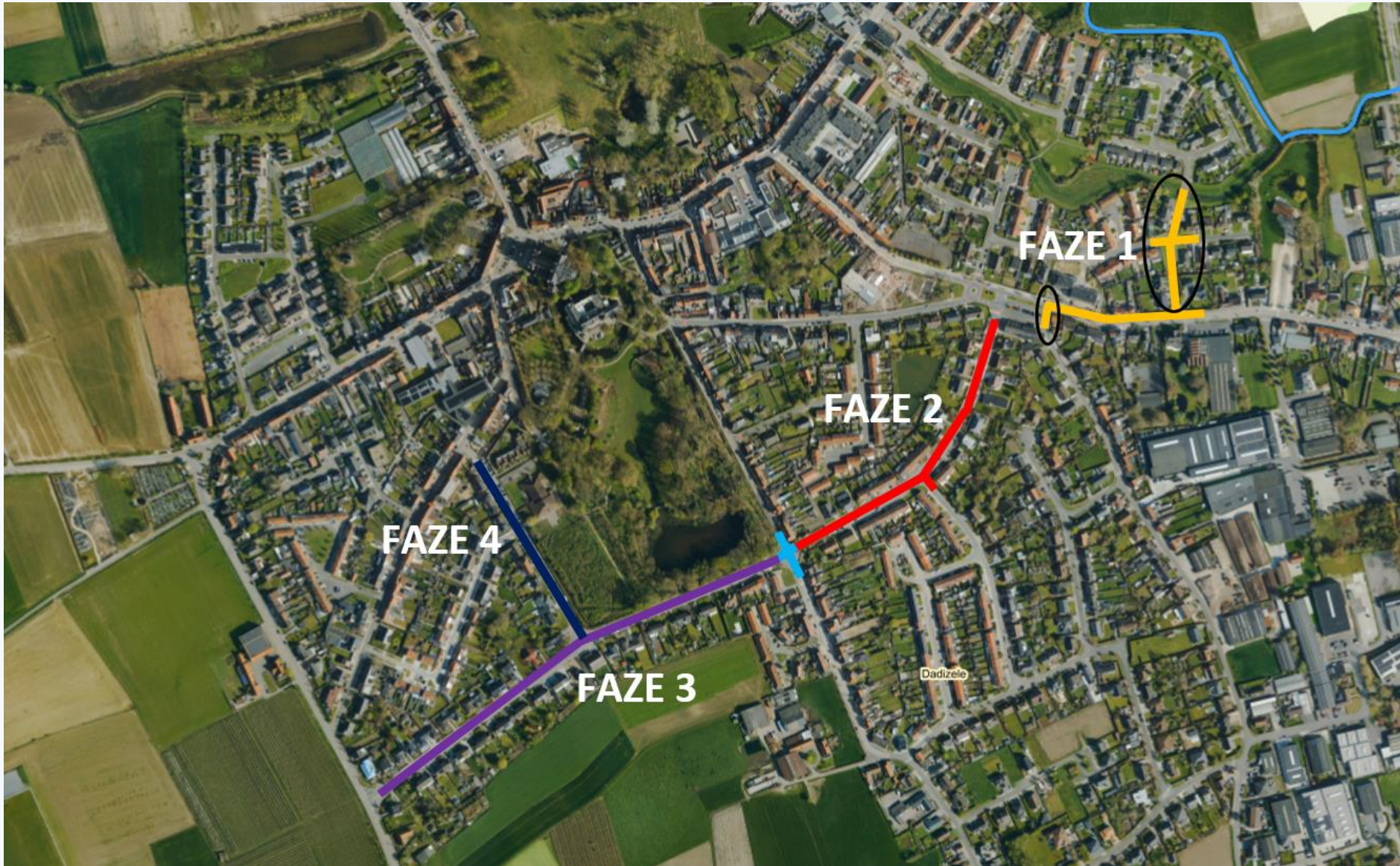
Wie is de aannemer?

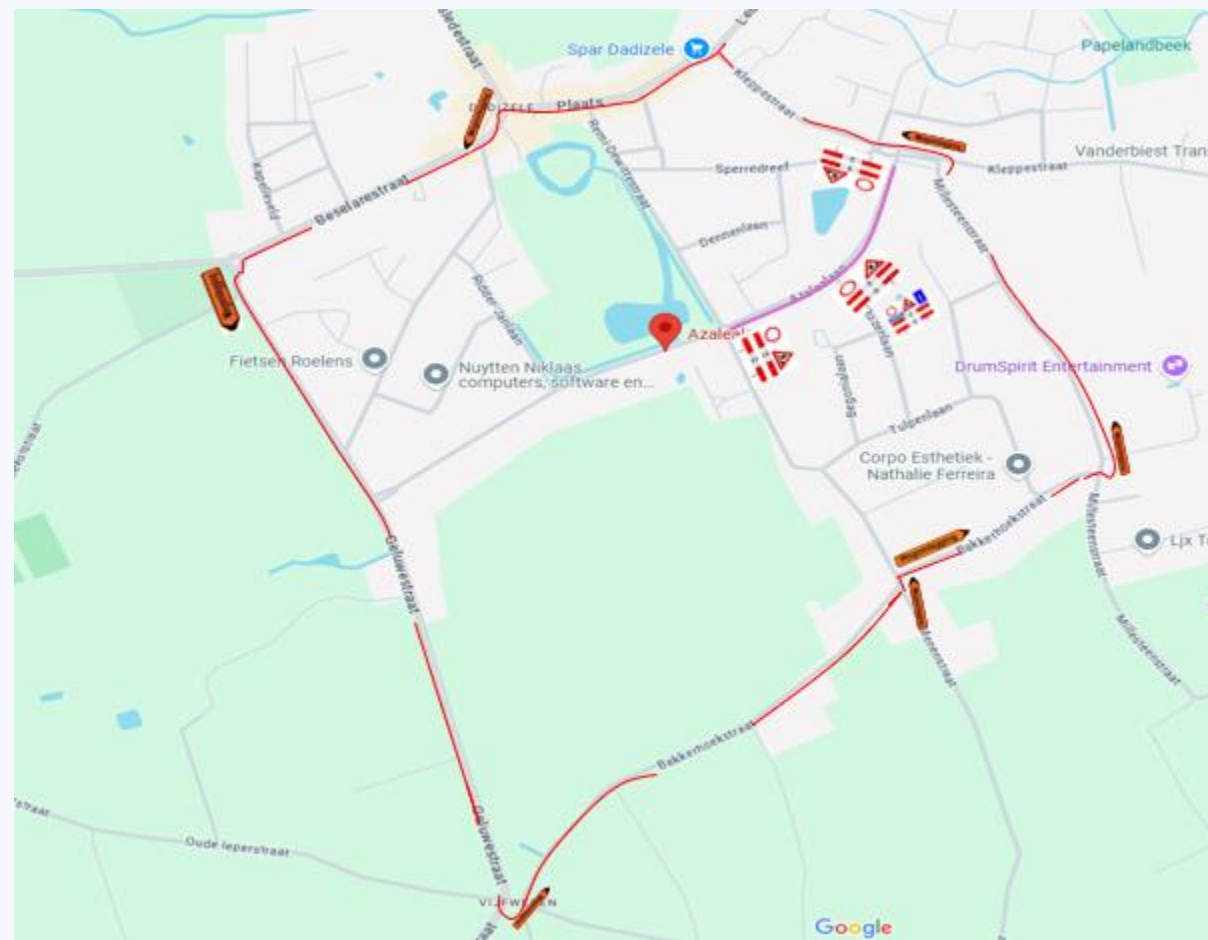
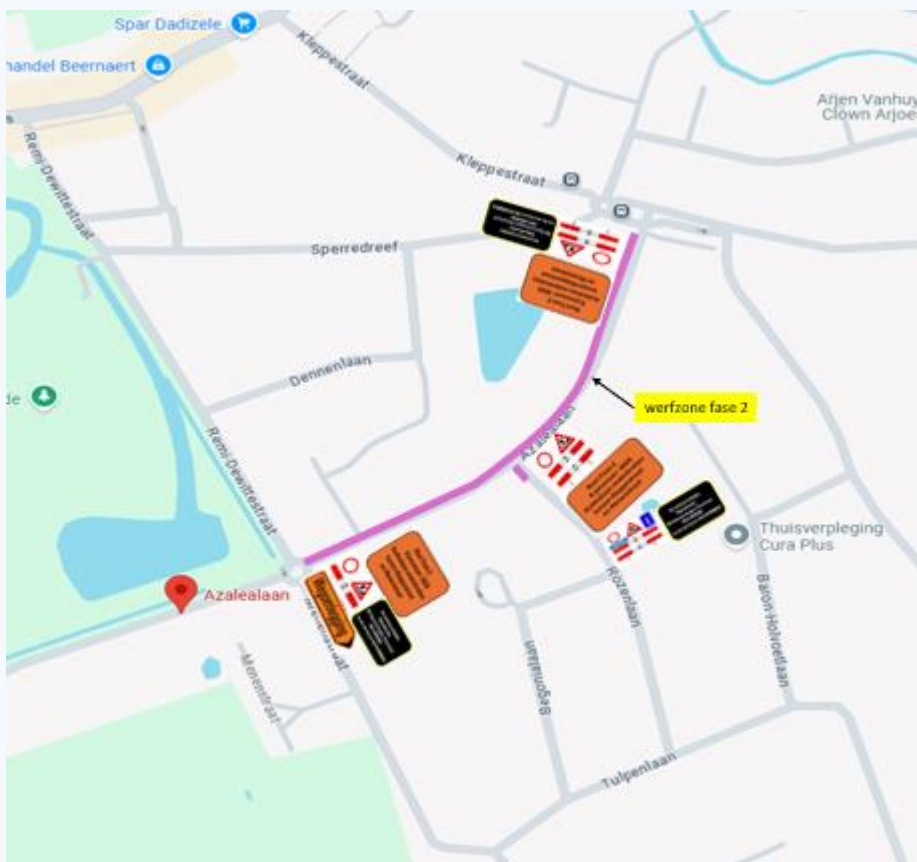


Planning

- Aanvang van de werken: 1 september 2024
- Totale duur van de werken: najaar 2025
- Duur fase 2: 6 januari 2025 tot midden 2025
- Fasering:
 - Fase 1: Mandellaan en Kleppestraat (in uitvoering)
 - Fase 2: Azalealaan tussen Kleppestraat en kruispunt Menenstraat
 - Fase 3 en 4: rest van de Azalealaan en Ridder Janlaan

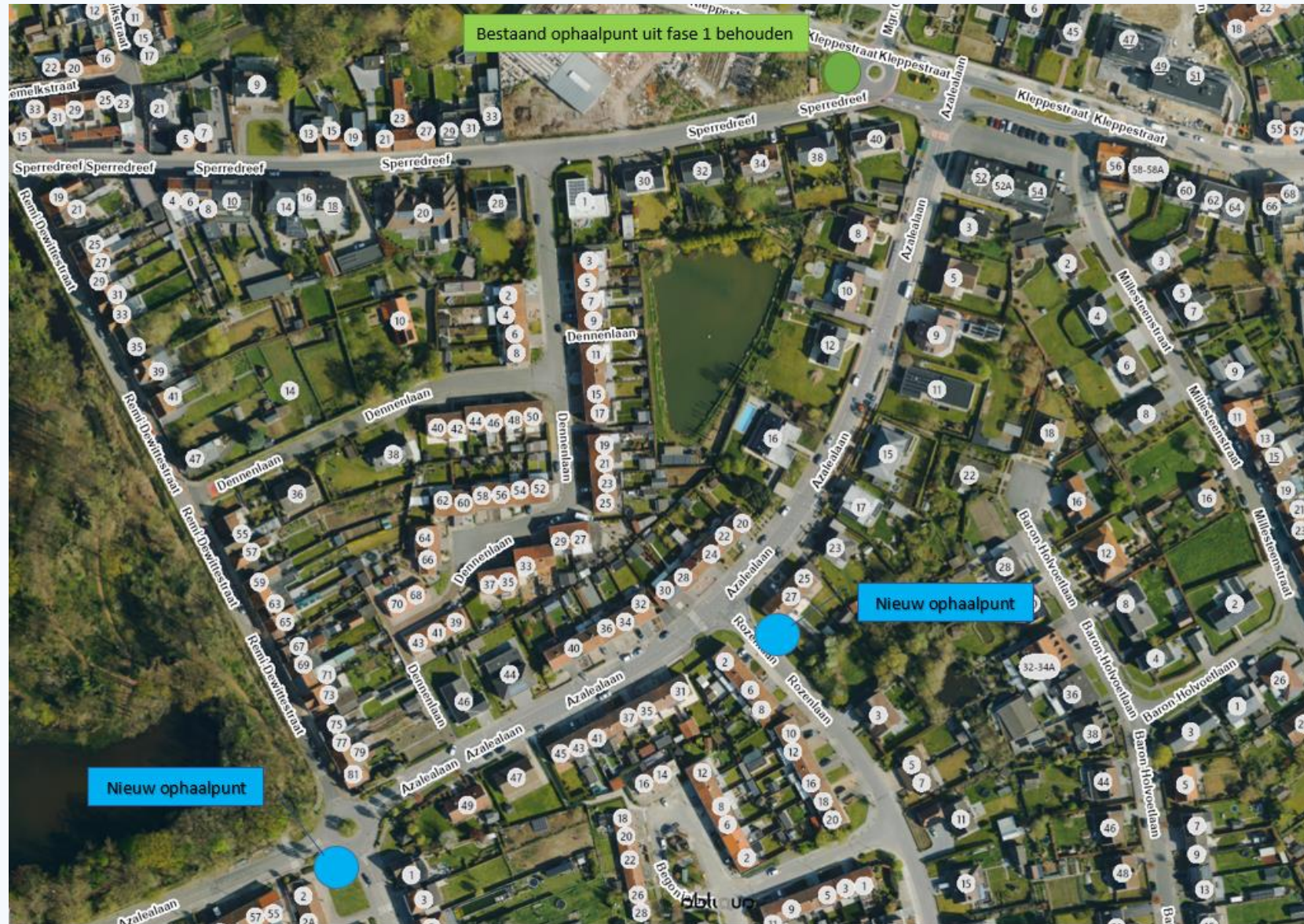






Diensten

- Nooddiensten
 - De gemeente staat in contact met de hulpdiensten
- Ziekenvervoer
 - Wekelijks ziekenvervoer -> geef ons een seintje
- Ophaaldienst 
 - Restafval en PMD (volgens afvalkalender)
 - > 3 verzamelpunten i.s.m. ophaaldiensten
 - Groencontainer door de gemeentelijke groendienst
 - P&K: graag zelf naar containerpark brengen



Spelregels

- Respecteer de werfsignalisatie
- Kijk uit voor putten, obstakels en werfsignalisatie
- Maak altijd oogcontact met de kraanman en vrachtwagenchauffeur
- Val op met een fluo hesje
- GSM en oortjes? Niet op een werf?





- Achter elke hoek schuilt gevaar
- Als je niet op de werf moet zijn, blijf er dan ook weg
- Meld gerust onveilige
- Vragen of bemerkingen -> vraag het ons, gebruik hiervoor geen facebook



Communicatie

- technische.dienst@moorslede.be
- contact@aquafin.be





Vragen... technische.dienst@moorslede.be

